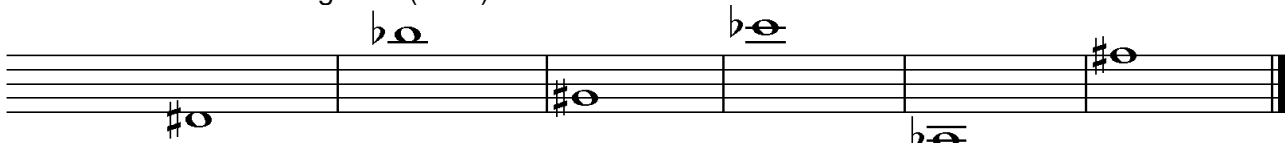


Deckblatt D 1 - VBSM / BBMV
Leistungsprüfung D1
Testbogen 3 B

1. Notiere zuerst den (einen) Notenschlüssel deines Instrumentes und benenne anschließend die Noten genau (c¹/ C):



3

2. Wie nennt man diese Zeichen und was bedeuten sie? Ordne zu:

A		<input type="checkbox"/>	Auflösungszeichen	<input type="checkbox"/>	gelten für das ganze Musikstück
B		<input type="checkbox"/>	Versetzungszichen	<input type="checkbox"/>	machen Halbtonveränderungen wieder rückgängig
C		<input type="checkbox"/>	Vorzeichen	<input type="checkbox"/>	gelten nur für den betreffenden Takt

3

3. Notiere zuerst den (einen) Notenschlüssel deines Instrumentes und schreibe bzw. benenne anschließend die enharmonisch verwechsellten Noten:

Schreibe: x x Benenne:

	ces =	e =
--	-------	-----

4

4. Was bedeuten bei der Taktartangabe die beiden Zahlen?

Obere Zahl (Zähler) : _____

Untere Zahl (Nenner): _____

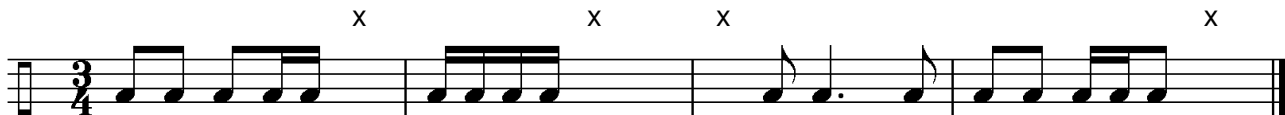
2

5. In jedem Takt fehlt ein Pausenwert. Ergänze:



2

6. In jedem Takt fehlt ein Notenwert. Ergänze:



2

7. In jedem Takt fehlt eine Triole. Ergänze:



2

18

18

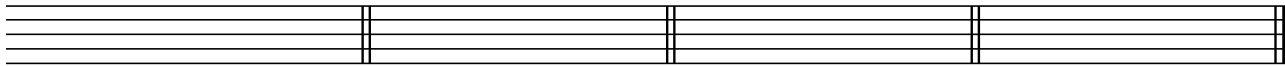
8. Notiere zuerst den (einen) Notenschlüssel deines Instrumentes und schreibe die Vorzeichen zu folgenden Tonarten in der richtigen Reihenfolge:

F-Dur

D-Dur

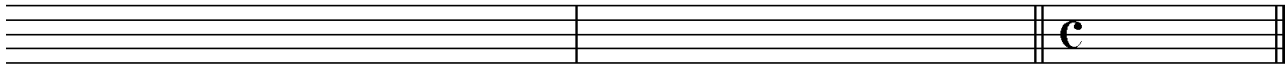
B-Dur

G-Dur



4

9. Schreibe in die ersten beiden Takte eine **A-Dur** Tonleiter im **2/4 Takt** in **Achtel-Noten aufwärts**. Notiere zuerst den (einen) **Notenschlüssel** mit Taktartangabe. Beginne im Violinschlüssel mit **a¹**, im Bassschlüssel mit **A** und im Bratschenschlüssel mit **a**. Kennzeichne die **Halbtone** mit **#** oder **b**. Notiere im dritten Takt den dazugehörigen **Tonikadreiklang** in **Ganzen-Noten**:



8

10. Feinbestimmung der Intervalle. (Bearbeite nur eine Notenzeile):

Bestimme die Intervalle genau:

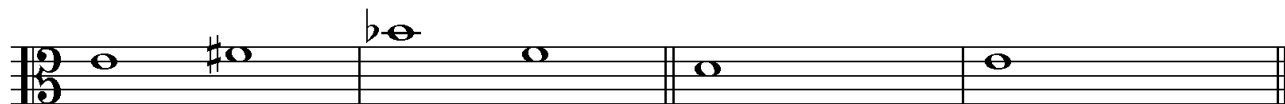
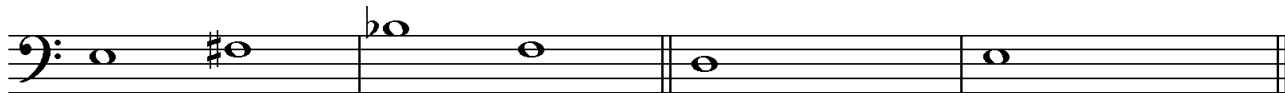
Schreibe die Intervalle:

[Empty box for interval determination]

[Empty box for interval determination]

kleine Terz
abwärts

große Sexte
aufwärts



4

11. Erkläre folgende Fachbegriffe:

Adagio = _____ fortissimo (*ff*) = _____

decrescendo (decresc.) = _____ accelerando (accel.) = _____

mezzopiano (*mp*) = _____ Allegretto = _____

3

12. Erkläre folgende Artikulationsarten und kennzeichne die Noten entsprechend:

legato

portato



= _____

= _____

2

13. Wie nennt man die Musikepoche in der Zeit **1820-1900**?

Musik des Mittelalters

Romantik

Renaissance

1

40

Gehörbildung

40

14. Du hörst jeweils einen der drei Rhythmen, kennzeichne jeweils den gehörten Rhythmus:

a)



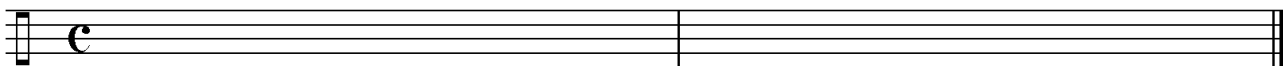
1. 2. 3.

b)



1. 2. 3.

15. Notiere den gehörten Rhythmus:



2

16. Du hörst eine Melodie, von der einige Töne vorgegeben sind. Ergänze nach Gehör die fehlenden Töne und notiere sie mit dem entsprechenden Notenwert in das Notensystem. (Bearbeite nur eine Notenzeile):



x x x x x x x x x x x x



x x x x x x x x x x x x



x x x x x x x x x x x x

6

50

korrigiert von