

Deckblatt D1 - VBSM / BBMV
Leistungsprüfung D1
Testbogen 7 A

1. Notiere zuerst den (einen) Notenschlüssel deines Instrumentes und benenne anschließend die Noten genau (c¹ / C):



3

2. Wie nennt man diese Zeichen und was bedeuten sie? Ordne zu:



Vorzeichen

machen Halbtonveränderung wieder rückgängig



Versetzungszeichen

gelten für das ganze Musikstück



Auflösungszeichen

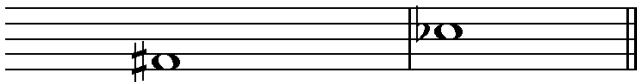
gelten nur für den betreffenden Takt

3

3. Notiere zuerst den (einen) Notenschlüssel deines Instrumentes und schreibe bzw. benenne anschließend die enharmonisch verwechselten Noten:

Schreibe: x x

Benenne:



as =	cis =
------	-------

4

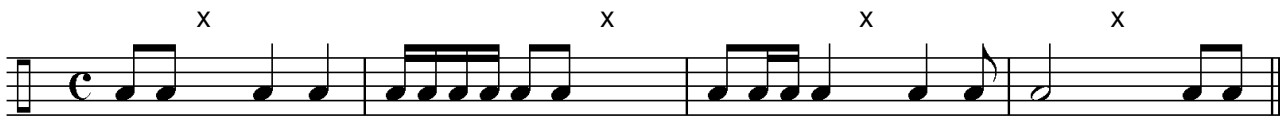
4. Was bedeuten bei der Taktartangabe die beiden Zahlen?

Obere Zahl (Zähler) : _____

Untere Zahl (Nenner): _____

2

5. In jedem Takt fehlt ein Pausenwert. Ergänze:



2

6. In jedem Takt fehlt ein Notenwert. Ergänze:



2

7. In jedem Takt fehlt eine Triole. Ergänze:



2

18

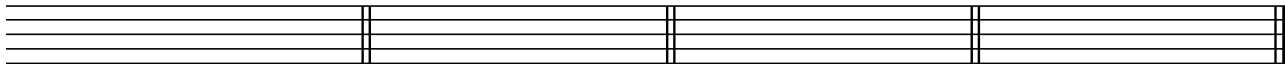
8. Notiere zuerst den (einen) Notenschlüssel deines Instrumentes und schreibe die Vorzeichen zu folgenden Tonarten in der richtigen Reihenfolge:

F- Dur

A-Dur

Es-Dur

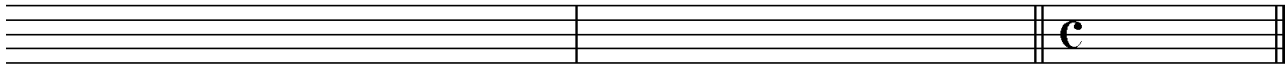
G-Dur



18

4

9. Schreibe in die ersten beiden Takte eine **B-Dur** Tonleiter im **2/4 Takt** in **Achtel-Noten aufwärts**. Notiere zuerst den (einen) **Notenschlüssel** mit Taktartangabe. Beginne im Violinschlüssel mit **b**, im Bassschlüssel mit **B** und im Bratschenschlüssel mit **b**. Kennzeichne die **Halbtöne**. Notiere im dritten Takt den dazugehörigen **Tonikadreiklang** in **Ganzen-Noten**:



8

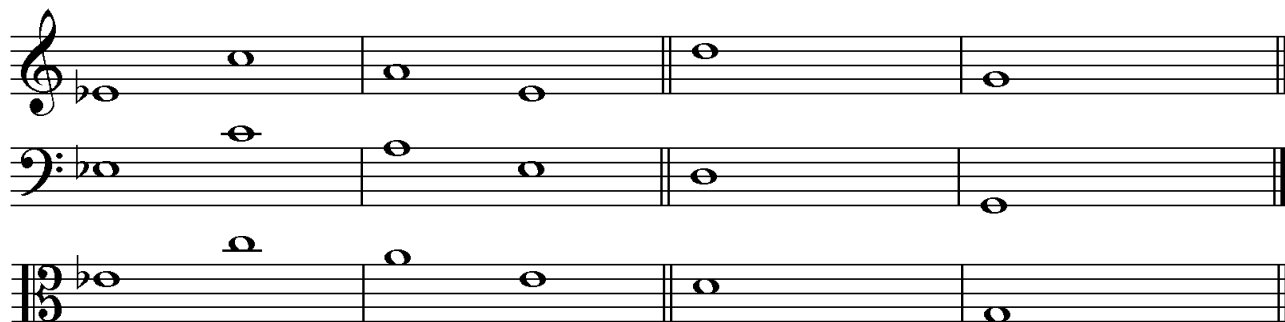
10. Feinbestimmung der Intervalle. (Bearbeite nur eine Notenzeile):

Bestimme die Intervalle genau:

Schreibe die Intervalle:

große Terz
abwärts

kleine Septime
aufwärts



4

11. Erkläre folgende Fachbegriffe:

piano (*p*) = _____ Allegro = _____
 Largo = _____ accelerando (accel.) = _____
 ritardando (rit.) = _____ mezzoforte (*mf*) = _____

3

12. Erkläre folgende Artikulationsarten und kennzeichne die Noten entsprechend:

staccato

legato



= _____

= _____

2

13. Wie nennt man die Musikepoche in der Zeit von **1600 – 1750**?

Klassik

Barock

Renaissance

1

40

Gehörbildung

40

14. Du hörst jeweils einen der drei Rhythmen, kennzeichne jeweils den gehörten Rhythmus:

a)



1. 2. 3.

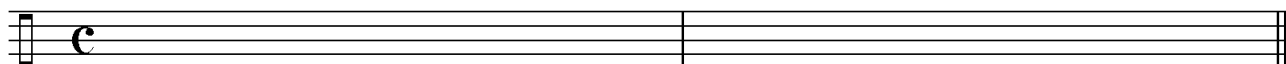
b)



1. 2. 3.

2

15. Notiere den gehörten Rhythmus:



2

16. Du hörst eine Melodie, von der einige Töne vorgegeben sind. Ergänze nach Gehör die fehlenden Töne und notiere sie mit dem entsprechenden Notenwert in das Notensystem. (Bearbeite nur eine Notenzeile):

6

50

korrigiert von