

Leistungsprüfung D1

Lösungsbogen 5 B

Fehlt der Notenschlüssel gibt es je Aufgabe pro fehlenden Notenschlüssel einen Punkt Abzug.

Arbeitszeit:

30 Minuten Theorie und 15 Minuten Gehörbildung

Durchführung der Gehörbildung:

Nr. 14

- Das richtige Beispiel wird 3 mal vorgespielt (Viertel = 80)

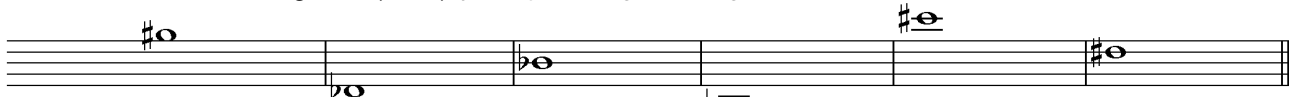
Nr. 15

- Das Beispiel wird 3 mal vorgespielt (Viertel = 80)

Nr. 16

- 1 mal die gesamte Melodie vorspielen (Viertel = 80)
 - 3 mal in zweitaktigen Abschnitten vorspielen (ggf. die Zählzeit 1 im dritten Takt mitspielen)
 - 1 mal ganz vorspielen

1. Notiere zuerst den (einen) Notenschlüssel deines Instrumentes und benenne anschließend die Noten genau (c¹ / C): je 0.5 pro richtiger Lösung!



	gis ²	des ¹	b ¹	as	cis ³	dis ²
	his	Fes	des	Ces	eis ¹	fis
	ais ¹	es	ces ¹	B	dis ²	eis ¹

3

2. Wie nennt man diese Zeichen und was bedeuten sie? Ordne zu: je 0,5 Punkte pro richtiger Zuordnung!

<input type="checkbox"/> A		<input type="checkbox"/> B	Versetzungszeichen	<input type="checkbox"/> C	gelten für das ganze Musikstück
<input type="checkbox"/> B		<input type="checkbox"/> C	Vorzeichen	<input type="checkbox"/> A	machen Halbtonveränderung wieder rückgängig
<input type="checkbox"/> C		<input type="checkbox"/> A	Auflösungszeichen	<input type="checkbox"/> B/A	gelten nur für den betreffenden Takt

3

3. Notiere zuerst den (einen) Notenschlüssel deines Instrumentes und schreibe bzw. benenne anschließend die enharmonisch verwechselten Noten: je 1 Punkt pro richtiger Lösung!

Schreibe: x x x x x x x x

Benenne:

h = ces	fes = e
---------	---------

4

4. Was bedeuten bei der Taktartangabe die beiden Zahlen? je 1 Punkt pro richtiger Definition!

Obere Zahl (Zähler) : Anzahl der Grundschläge

Untere Zahl (Nenner): Wert der Grundschläge

2

5. In jedem Takt fehlt ein Pausenwert. Ergänze: je 0,5 Punkte pro richtiger Lösung!



2

6. In jedem Takt fehlt ein Notenwert. Ergänze: je 0,5 Punkte pro richtiger Lösung!



2

7. In jedem Takt fehlt eine Triole. Ergänze: je 1 Punkt pro richtiger Lösung!

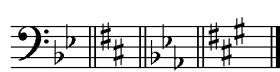


2

18

8. Notiere zuerst den (einen) Notenschlüssel deines Instrumentes und schreibe die Vorzeichen zu folgenden Tonarten in der richtigen Reihenfolge: je 1 Punkt pro richtiger Lösung!

B-Dur/ D-Dur/Es-Dur/A-Dur

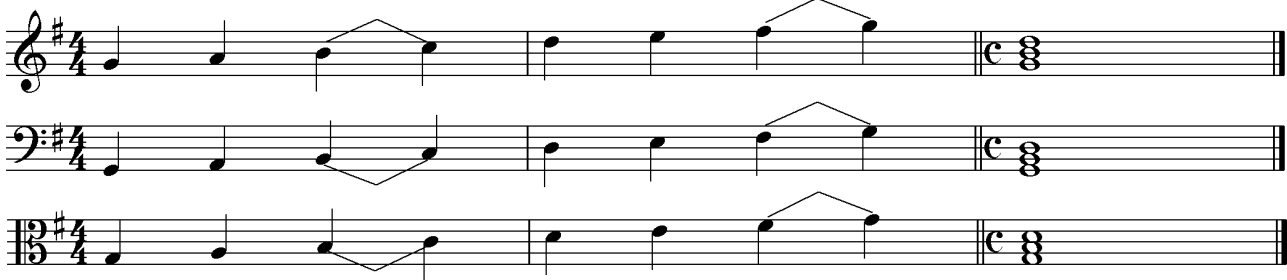


18

4

9. Schreibe in die ersten beiden Takte eine **G-Dur** Tonleiter im **4/4 Takt** in **Viertel-Noten aufwärts**. Notiere zuerst den (einen) **Notenschlüssel** mit Taktartangabe. Beginne im Violinschlüssel mit **g¹**, im Bassschlüssel mit **G** und im Bratschenschlüssel mit **g**. Kennzeichne die **Halbtöne**. Notiere im dritten Takt den dazugehörigen **Tonikadreiklang** in **Ganzen-Noten**:

je 1 Punkt pro richtigem Teillösungsschritt (Reihenfolge Tonart + Taktart / Vorzeichen / Anfangston / Tonleiter / Notenwerte + Halsrichtung / Halbtöne / Dreiklang / Notenwert des Dreiklangs)!



8

10. Feinbestimmung der Intervalle. (Bearbeite nur eine Notenzeile): je 1 Punkt pro richtiger Lösung! (0,5 Punkte für Grobbestimmung)

Bestimme die Intervalle genau:

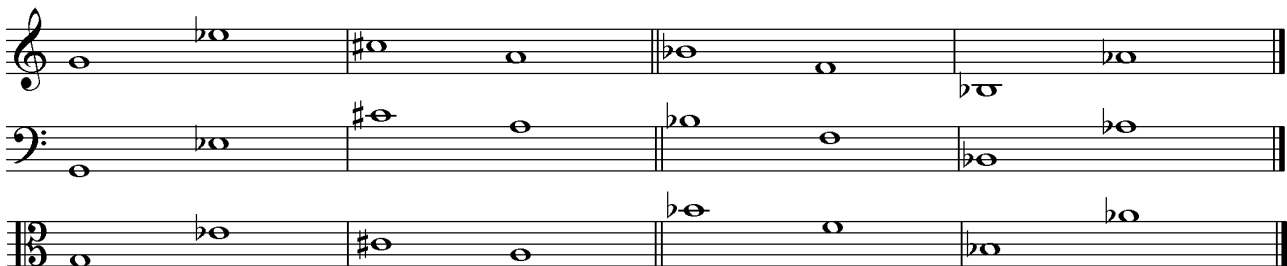
Schreibe die Intervalle:

kleine Sexte

große Terz

reine Quarte
abwärts

kleine Septime
aufwärts



4

11. Erkläre folgende Fachbegriffe: je 0,5 Punkte pro richtiger Lösung!

fortissimo (*ff*) = sehr stark / sehr laut Adagio = ruhig
 Fine = Ende, Schluß rallentando (*rall.*) = langsamer werdend / verlangsamend
 Moderato = mäßig mezzopiano (*mp*) = mittelleise / halbleise

3

12. Erkläre folgende Artikulationsarten und kennzeichne die Noten entsprechend:

je 0,5 Punkte pro richtiger Teillösung!

portato

legato



= getragen

= gebunden

2

13. Wie nennt man die Musikepoche in der Zeit von **1750 - 1820**? 1 Punkt für die richtige Lösung!

Moderne

Klassik

Romantik

1

40

Gehörbildung

40

14. Du hörst jeweils einen der drei Rhythmen, kennzeichne jeweils den gehörten Rhythmus:

je 1 Punkt pro richtiger Lösung!

a)



1. 2. 3.

b)



1. 2. 3.

15. Notiere den gehörten Rhythmus: *je 1 Punkt pro richtigen Takt!*



2

16. Du hörst eine Melodie, von der einige Töne vorgegeben sind. Ergänze nach Gehör die fehlenden Töne und notiere sie mit dem entsprechenden Notenwert in das Notensystem. (Bearbeite nur eine Notenzeile):

pro x 0,5 Punkte (Notenwert und Tonhöhe müssen richtig sein)!

6

50