

Lösungsbogen D2 / 4A

Arbeitszeit:

30 Minuten Theorie und 30 Minuten Gehörbildung
(Gesamtzeit 60 Minuten)

Hinweise zur Durchführung der Gehörbildung

Die Hör- und Rhythmusbeispiele der Aufgaben 14 - 17 werden untergliedert vorgespielt, zum Beispiel:

Aufgabe 14:

1 Takt vorzählen (Viertel = ± 72)

1x vollständig - jeweils 2x Takt 1 und 2 - jeweils 2x Takt 3 und 4 - 1x vollständig

Aufgabe 15:

1 Takt vorzählen (Achtel = ± 112)

1x vollständig - jeweils 1x Takt 1 und 2 - jeweils 1x Takt 3 und 4 - 1x vollständig

Aufgabe 16:

Jedes Intervall 4x vorspielen

(1x getrennt 1x zusammen anschlagen - dann nochmals 1x getrennt und 1x zusammen anschlagen)

Aufgabe 17:

1 Takt vorzählen (Viertel = ± 72)

1x die gesamte Melodie vorspielen -

2x Takt 1 und 2 - 2x Takt 3 und 4 - erste Zeile ganz vorspielen -





2x Takt 5 und 6 - 2x Takt 7 und 8 - zweite Zeile ganz vorspielen -

1x die gesamte Melodie

Die Entscheidung über die Art des Vorspiels der Hör- und Rhythmusbeispiele liegt im Verantwortungsbereich des jeweiligen Prüfers.

1. Benenne die Noten genau (z. B. c¹)
je 0,5 Punkte pro richtiger Teillösung!

Schreibe folgende Noten:

			
<input type="text" value="b<sup>1</sup>"/>	<input type="text" value="Fis"/>	<input type="text" value="ces<sup>3</sup>"/>	<input type="text" value="e<sup>1</sup>"/>

2

2. Schreibe eine **As-Dur**-Tonleiter im **6/8**-Takt in **punktierten Viertelnoten auf- und abwärts**. Beginne mit der Note **As** und schreibe die höchste Note zweimal. Setze Taktstriche und kennzeichne **alle Halbtöne**:

je 0,5 Punkte pro richtigem Teillösungsschritt (richtige Vorzeichen / richtige Tonleiter / richtiger Notenwert / Taktaufteilung / Anfangston / alle Halbtöne)



3




3. Schreibe eine **melodische fis-Moll**-Tonleiter im **3/8**-Takt in **Achtelnoten auf- und abwärts**. Beginne mit der Note **fis¹** und schreibe die höchste Note einmal. Setze Taktstriche und kennzeichne **alle Halbtöne**:

je 0,5 Punkte pro richtigem Teillösungsschritt (richtige Vorzeichen / richtige Tonleiter / richtiger Notenwert / Taktaufteilung / Anfangston / alle Halbtöne) und 1 Punkt für alle Versetzungs- bzw. Auflösungszeichen!



4

4. Ordne die Dur- und parallelen Moll-Tonarten den Tonartvorzeichen zu:
je 0,5 Punkte pro richtiger Zuordnung!

<input type="text" value="1"/>		<input type="text" value="3"/>	G-Dur	<input type="text" value="2"/>	g-Moll
<input type="text" value="2"/>		<input type="text" value="1"/>	D-Dur	<input type="text" value="3"/>	e-Moll
<input type="text" value="3"/>		<input type="text" value="2"/>	B-Dur	<input type="text" value="1"/>	h-Moll

3

5. Im folgenden Beispiel fehlt ein Ton der Tonleiter. Ergänze ihn und bestimme die Tonart **genau**: (z. B. h - Moll äolisch)
0,5 Punkte für die Tonart / 0,5 Punkte für die genaue Bestimmung / 1 Punkt für fehlenden Ton!



Tonart: d - Moll harmonisch

2

6. Bilde folgende Intervalle:
je 1 Punkt pro richtigem Intervall (keine 0,5 Punkte)!

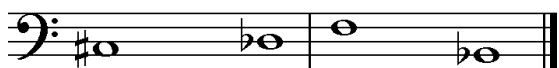
	
---	--

<input type="text" value="ü7↑"/>	<input type="text" value="r4↓"/>	<input type="text" value="v6↓"/>	<input type="text" value="g2↑"/>
----------------------------------	----------------------------------	----------------------------------	----------------------------------

4

18

7. Bestimme folgende Intervalle fein: (z. B. k2)
je 1 Punkt pro richtiger Bestimmung (keine 0.5 Punkte)!



v2

r5



ü4

g3

18

4

8. Im folgenden **dreitaktigen** Rhythmusbeispiel fehlen Taktartangabe und Taktstriche. Ergänze Taktartangabe und Taktstriche an den entsprechenden Stellen:
1 Punkt für richtige Taktartangabe, je 0,5 Punkte pro richtigem Taktstrich (andere Lösungen möglich)!



2

9. Vervollständige den ersten Takt mit einer punktierten Note und den zweiten mit einer Synkope:
je 1 Punkt pro richtiger Ergänzung! (Bsp.)

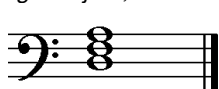


2

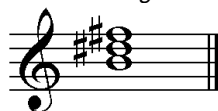
10. Bilde bzw. bestimme folgende Dreiklänge in der Grundstellung:
1 Punkt pro gebildeten Dreiklang und je 0,5 Punkte pro richtiger Bestimmung!



ü auf A



d-Moll



H-Dur



v auf g

3

11. Suche im jeweiligen Takt den angegebenen Dreiklang und benenne ihn:
1 Punkt pro richtiger Bestimmung!



h - Moll



ü auf Es

2

12. Ordne den Vortragsbezeichnungen die deutsche Bedeutung zu:
je 0,5 Punkte pro richtiger Zuordnung!

1 Andante con moto

2 furioso

3 poco a poco accelerando

4 smorzando

5 Prestissimo assai

6 solemnis

3 nach und nach beschleunigen

6 feierlich

5 äußerst schnell

1 gehend mit Bewegung

4 verlöschend

2 stürmisch

3

13. Kreuze **zwei** Komponisten an, die im Zeitalter der **Romantik** (1820-1900) lebten:
je 0,5 Punkte pro richtiger Zuordnung!

F. Schubert

H. Schütz

G. Palestrina

E. Grieg

1

35

Gehörbildung

35

14. Rhythmhören - Notiere:

1 Punkt pro richtigem Takt!

4

15. Vergleiche den gehörten mit dem vorgegebenen Rhythmus. Kennzeichne die Stellen und notiere die Veränderungen:

0,5 Punkte pro erkanntem Fehler und 0,5 Punkte pro richtiger Lösung!

Aufgabe:

Lösung = Vorspiel des Prüfers:

2

16. Intervallhören - Bestimme die gehörten Intervalle fein:

0,5 Punkte für Grobbestimmung 0,5 Punkte für Feinbestimmung (Notenangabe nur für Prüfer)!

- | | | | | |
|--|--|--|--|--|
| 1. <input style="border: 1px solid black; padding: 2px 10px;" type="text" value="g3"/> | 2. <input style="border: 1px solid black; padding: 2px 10px;" type="text" value="r5"/> | 3. <input style="border: 1px solid black; padding: 2px 10px;" type="text" value="k6"/> | 4. <input style="border: 1px solid black; padding: 2px 10px;" type="text" value="k7"/> | 5. <input style="border: 1px solid black; padding: 2px 10px;" type="text" value="g2"/> |
| (b - d ¹) | (d ¹ - a ¹) | (es ² - g ¹) | (b ¹ - c ¹) | (g - a) |

5

17. Melodiehören - Ergänze die fehlenden Töne mit dem entsprechenden Notenwert. Bearbeite nur ein Beispiel:

pro Fehler 0,25 Punkte Abzug (Tonhöhe und Rhythmus müssen richtig sein)!

4

50