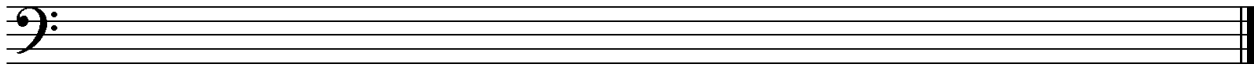


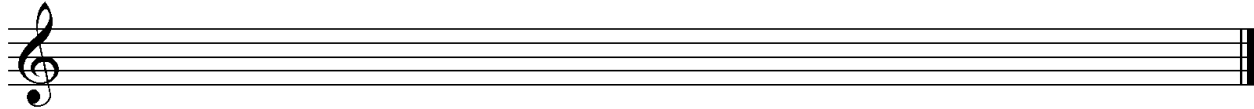
D3 - BBMV
Leistungsprüfung D3
Testbogen 7A

1. Schreibe eine Cis-Dur-Tonleiter im 4/4-Takt in Viertelnoten auf- und abwärts. Beginne mit der Note cis und schreibe die höchste Note zweimal. Setze Taktstriche und kennzeichne alle Halbtonschritte:



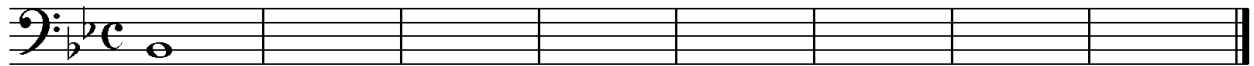
2

2. Schreibe eine melodische f-Moll-Tonleiter im 5/8-Takt in Achtelnoten auf- und abwärts. Beginne mit der Note f¹ und schreibe die höchste Note einmal. Setze Taktstriche und kennzeichne alle Halbtonschritte:



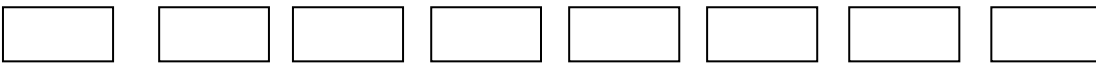
3

3. Bilde über jedem Ton der B-Dur-Tonleiter einen leitereigenen Dreiklang und bezeichne diesen genau:



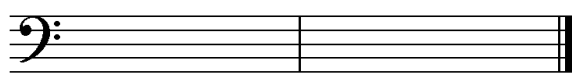
2

4. Bilde über jedem Ton der harmonischen h-Moll-Tonleiter einen leitereigenen Dreiklang und bezeichne diesen genau:



2

5. Bilde folgende Dreiklänge, berücksichtige die internationale Schreibweise:



A^b Sext-
akkord

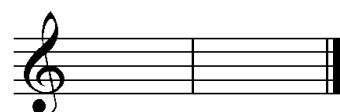
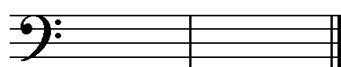
Bm Quartsext-
akkord

F^o Sext-
akkord

D^b Quartsext-
akkord

2

6. Notiere jeweils im ersten Takt den Septakkord in der Grundstellung, im zweiten Takt die angegebene Umkehrung. Berücksichtige die internationale Schreibweise:



D^o 7 Quintsext-
akkord

C⁷ Sekund-
akkord

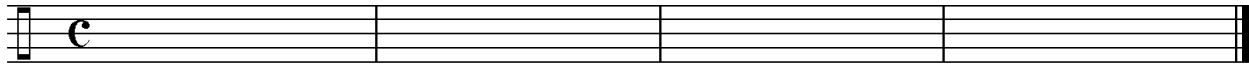
A^{maj} 7 Terzquart-
akkord

3

14

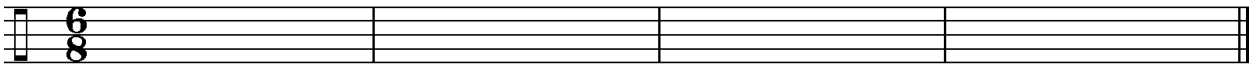
Gehörbildung

13. Rhythmus hören - Notiere ohne Pausen:



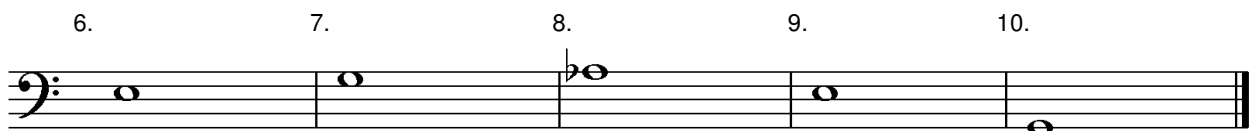
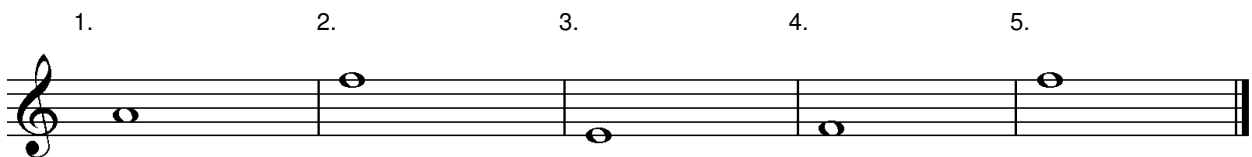
25

4



4

14. Intervalle hören - Notiere den zweiten Ton:



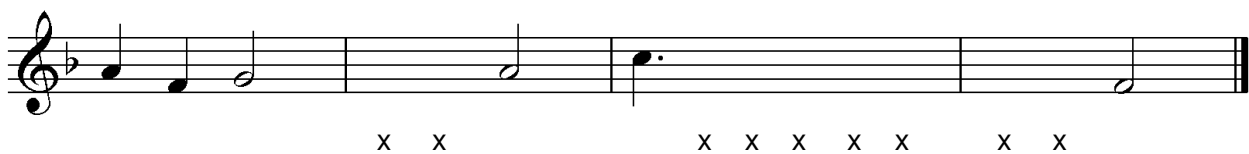
5

15. Dreiklänge hören - Bestimme die Dreiklänge (D / m / o / +):

1. 2. 3. 4.
 5. 6. 7. 8.

4

16. Melodie hören - Ergänze die fehlenden Töne mit dem entsprechenden Notenwert:



8

50

korrigiert von _____