

**LÖSUNGEN**

**THEORIE D2**

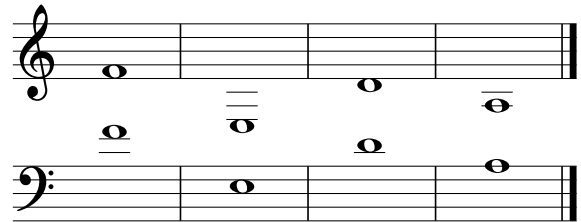
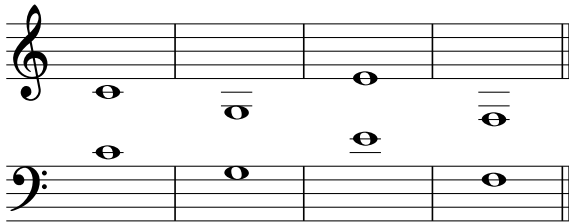
# Theoriebuch D2 - Kapitel 1

## SEITE 7

1 Übertrage die vorgegebenen Noten in der gleichen Oktavlage

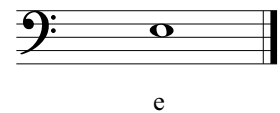
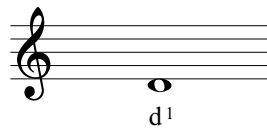
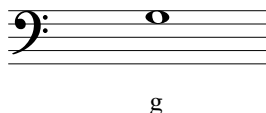
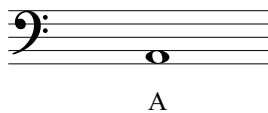
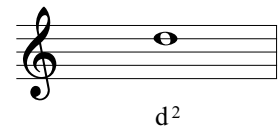
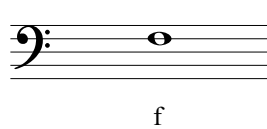
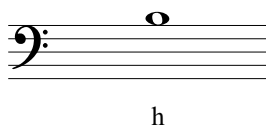
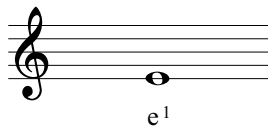
- in den Bassschlüssel:

- in den Violinschlüssel:

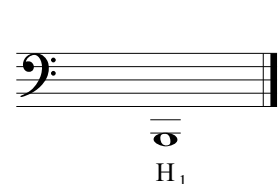
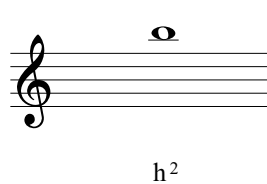
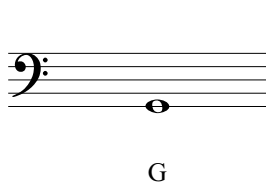
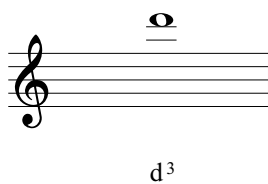
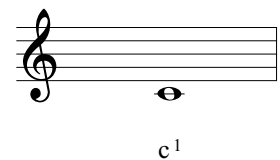
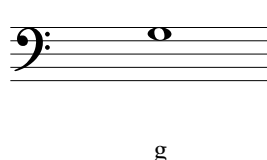
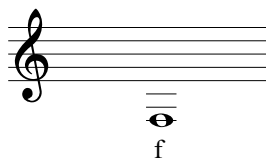
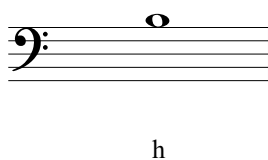
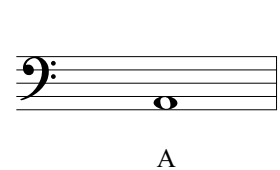
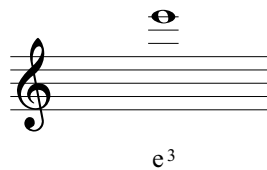
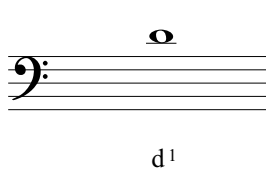
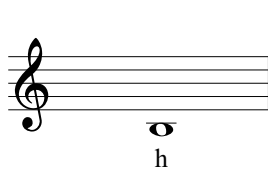


## SEITE 8

2 Schreibe die angegebenen Noten ohne Hilfslinien in das Notensystem und ergänze den jeweiligen Notenschlüssel:



3 Benenne folgende Noten genau:



Zusammenfassende Aufgaben

1 Benenne folgende Noten genau, achte auf die richtige Oktavlage:

a<sup>2</sup>    fis<sup>1</sup>    es<sup>2</sup>    his    des<sup>1</sup>    gisis<sup>2</sup>    as<sup>1</sup>    g  
 feses    Ais    eisis<sup>1</sup>    Gis<sub>1</sub>    es    Fisis    ceses<sup>1</sup>    his

2 Schreibe folgende Noten:

fis    heses<sup>2</sup>    cis<sup>2</sup>    eis<sup>1</sup>    ges<sup>1</sup>    dis<sup>2</sup>    c<sup>3</sup>    ais  
 G    deses    fis<sup>1</sup>    A<sub>1</sub>    cis    B    des<sup>1</sup>    Eis

3 Benenne die Noten genau:

Schreibe folgende Noten:

a)

eis<sup>2</sup>    Ases    fisis<sup>2</sup>    H<sub>1</sub>  
 deses<sup>1</sup>    cisis<sup>3</sup>    Dis    ges

# Theoriebuch D2 - Kapitel 3

## SEITE 14

1 Schreibe die Vorzeichen im Violin- und Bassschlüssel von:

As-Dur



H-Dur



Ges-Dur



Fis-Dur



Des-Dur



E-Dur



2 Schreibe eine **Des-Dur**-Tonleiter in **ganzen Noten aufwärts**. Beginne mit der Note **des** und kennzeichne **alle Halbtonschritte**:



3 Schreibe eine **Fis-Dur**-Tonleiter im  $\frac{2}{4}$ -Takt in **Achtelnoten auf- und abwärts**. Beginne mit der Note **fis**<sup>1</sup> und schreibe die höchste Note zweimal. Setze Taktstriche und kennzeichne **alle Halbtonschritte**:



4 Schreibe eine **As-Dur**-Tonleiter im  $\frac{3}{4}$ -Takt in **Viertelnoten auf- und abwärts**. Beginne mit der Note **As** und schreibe die höchste Note einmal. Setze Taktstriche und kennzeichne **alle Halbtonschritte**:



5 Schreibe eine **E-Dur**-Tonleiter im  $\frac{4}{4}$ -Takt in **Viertelnoten abwärts**. Beginne mit der Note **e**<sup>2</sup>. Setze Taktstriche und kennzeichne **alle Halbtonschritte**:



6 Im folgenden Beispiel fehlt ein Ton der Tonleiter. Ergänze ihn und bestimme die Tonart genau:



Tonart: **Des-Dur**

## Theoriebuch D2 - Kapitel 4

### SEITE 16

1 Nenne die parallele Moll-Tonart zu:

D-Dur = **h-Moll**

G-Dur = **e-Moll**

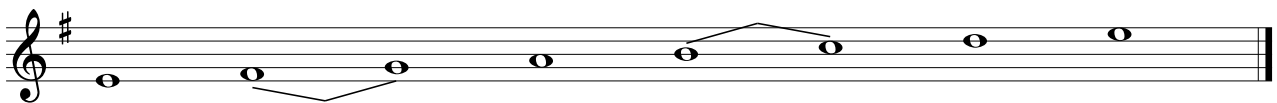
A-Dur = **fis-Moll**

F-Dur = **d-Moll**

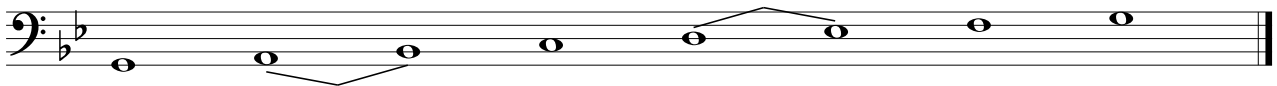
Es-Dur = **c-Moll**

B-Dur = **g-Moll**

2 Schreibe die parallele natürliche Moll-Tonleiter zu G-Dur in ganzen Noten aufwärts. Kennzeichne alle Halbtonschritte:

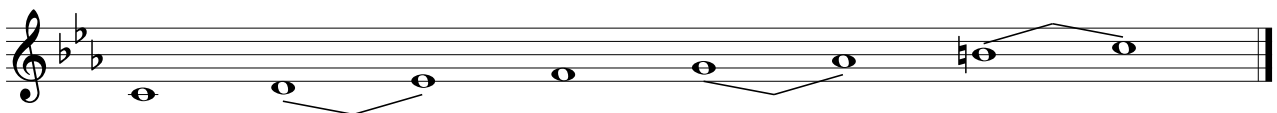


3 Schreibe die parallele natürliche Moll-Tonleiter zu B-Dur in ganzen Noten aufwärts. Kennzeichne alle Halbtonschritte:

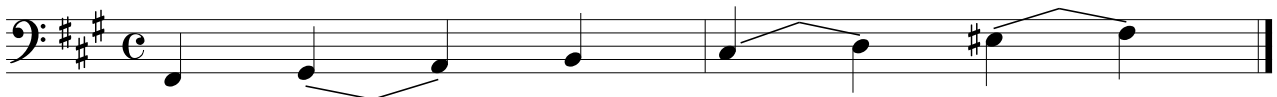


### SEITE 17

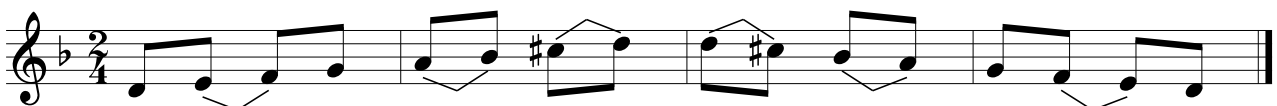
4 Schreibe eine **harmonische c-Moll**-Tonleiter in ganzen Noten aufwärts. Beginne mit der Note  $c^1$  und kennzeichne **alle Halbtonschritte**:



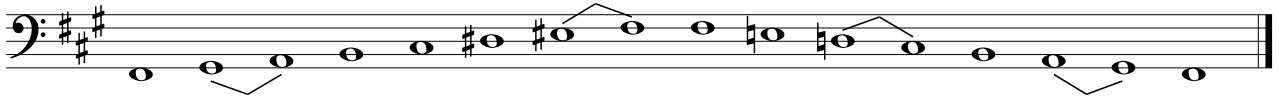
5 Schreibe eine **harmonische fis-Moll**-Tonleiter im  $\frac{4}{4}$ -Takt in **Viertelnoten aufwärts**. Beginne mit der Note **Fis**. Setze Taktstriche und kennzeichne **alle Halbtonschritte**:



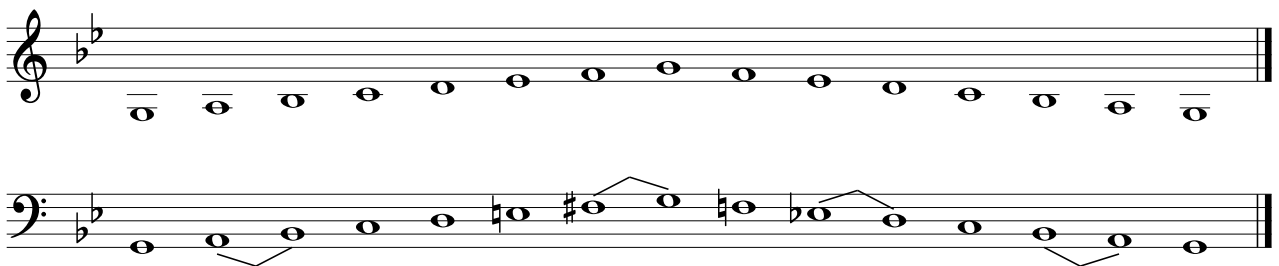
6 Schreibe eine **harmonische d-Moll**-Tonleiter im  $\frac{2}{4}$ -Takt in **Achtelnoten auf- und abwärts**. Beginne mit der Note  $d^1$  und schreibe die höchste Note zweimal. Setze Taktstriche und kennzeichne **alle Halbtonschritte**:



- 7 Vervollständige folgende natürliche Moll-Tonleiter zu einer melodischen Moll-Tonleiter und notiere sie abwärts. Kennzeichne alle Halbtonschritte:



- 8 Schreibe folgende natürliche Moll-Tonleiter eine Oktave tiefer im Bassschlüssel. Verwandle sie in eine melodische Moll-Tonleiter und kennzeichne alle Halbtonschritte:

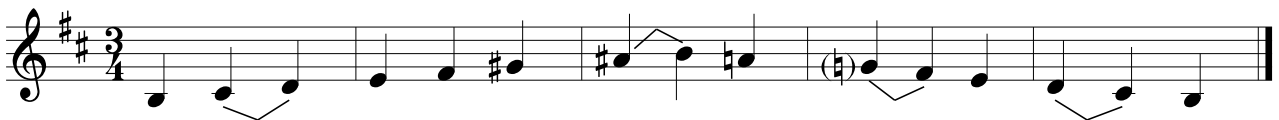


## Zusammenfassende Aufgaben

- 1 Schreibe eine **Ges-Dur**-Tonleiter im  $\frac{2}{4}$ -Takt in **Viertelnoten auf- und abwärts**. Beginne mit der Note **Ges** und schreibe die höchste Note zweimal. Setze Taktstriche und kennzeichne **alle Halbtonschritte**:



- 2 Schreibe eine **melodische h-Moll**-Tonleiter im  $\frac{3}{4}$ -Takt in **Viertelnoten auf- und abwärts**. Beginne mit der Note **h** und schreibe die höchste Note einmal. Setze Taktstriche und kennzeichne **alle Halbtonschritte**:



- 3 In beiden Beispielen fehlt jeweils ein Ton der Tonleiter. Ergänze ihn und bestimme die Tonart genau (z. B. e-Moll natürlich):



Tonart: **c-Moll harmonisch**



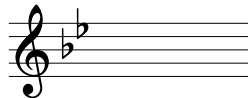
Tonart: **Fis-Dur**

- 4 Schreibe die Vorzeichen folgender Moll-Tonarten und ordne sie den parallelen Dur-Tonarten zu:

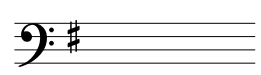
**1** fis-Moll



**2** g-Moll



**3** e-Moll



**3** G-Dur

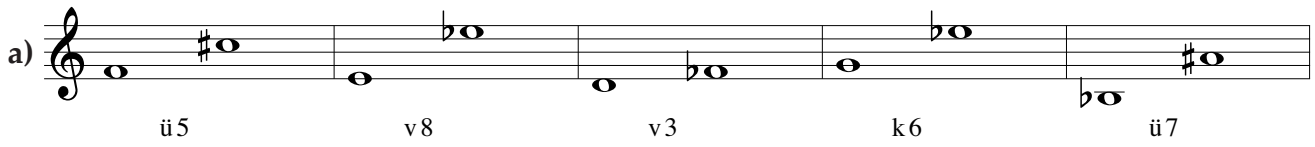
**1** A-Dur

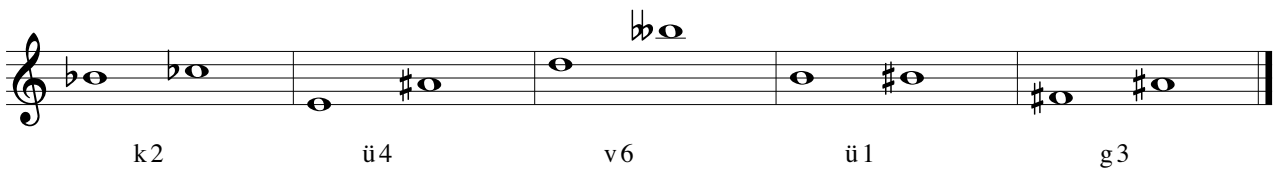
**2** B-Dur

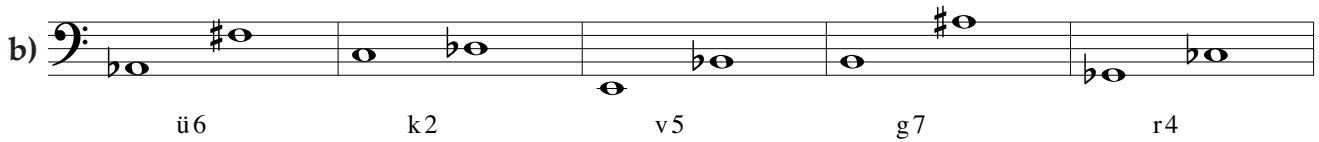
# Theoriebuch D2 - Kapitel 5

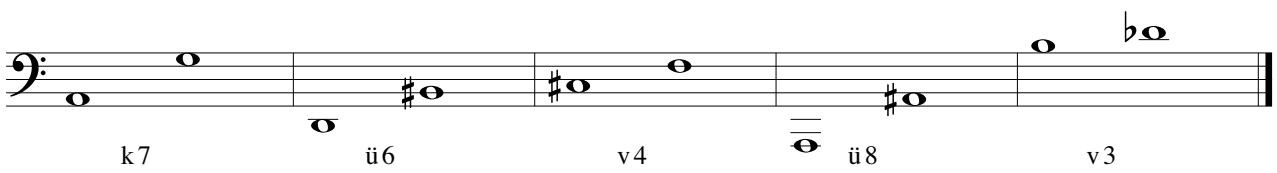
## SEITE 23

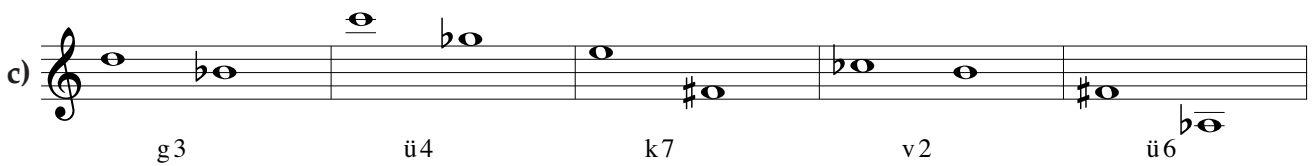
1 Bestimme folgende Intervalle genau:

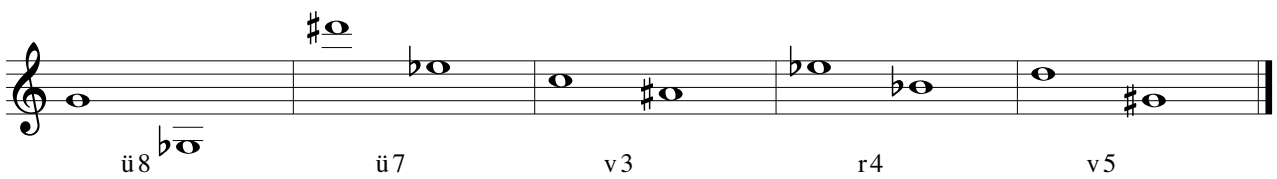
a) 

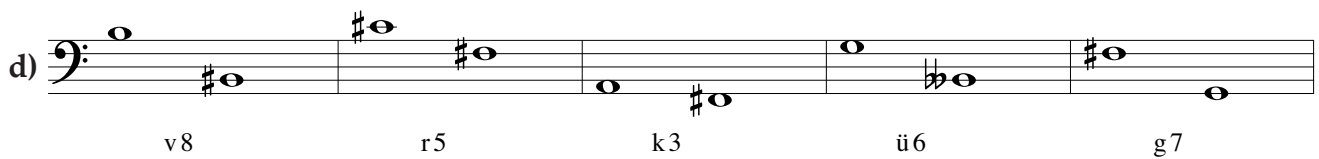


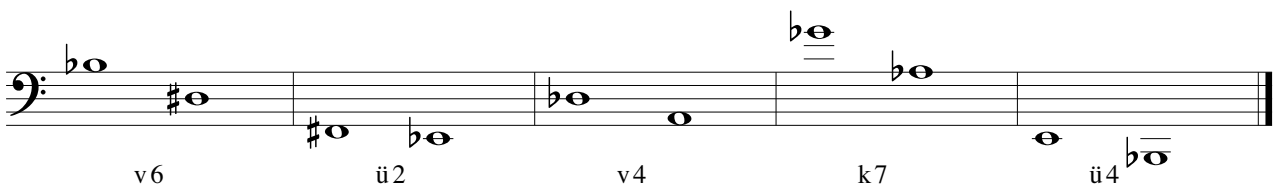
b) 



c) 



d) 





1 Bilde die jeweils angegebenen Intervalle aufwärts:

a)

ü5 v6 g3 k2 ü7

v8 r4 ü6 k3 v5

b)

v4 g7 ü3 v6 ü8

k6 r5 v2 ü7 ü4

2 Bilde die jeweils angegebenen Intervalle abwärts:

a)

k3 ü5 g6 k2 v7

ü2 g3 v8 ü6 v4

b)

v6 ü7 v5 g2 ü3

ü4 v3 ü8 r5 g7

## SEITE 28

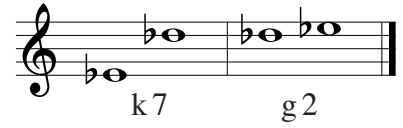
1 Bilde zunächst im jeweils ersten Takt das angegebene Intervall aufwärts. Ergänze im zweiten Takt das Komplementärintervall und bestimme es fein:



ü6                  v3

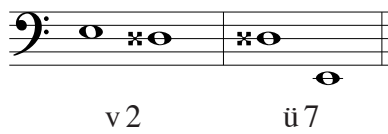


v4                  ü5



k7                  g2

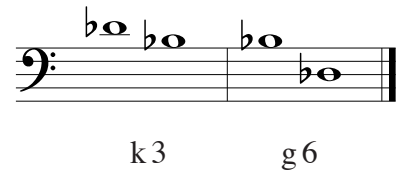
2 Bilde zunächst im jeweils ersten Takt das angegebene Intervall abwärts. Ergänze im zweiten Takt das Komplementärintervall und bestimme es fein:



v2                  ü7



ü5                  v4



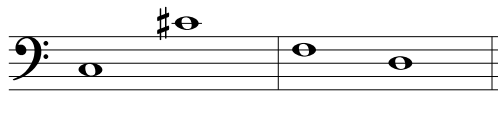
k3                  g6

## SEITE 29

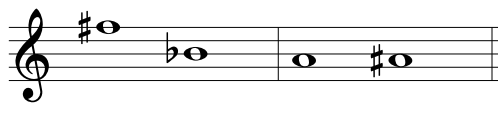
### Zusammenfassende Aufgaben

1 Bestimme folgende Intervalle fein:

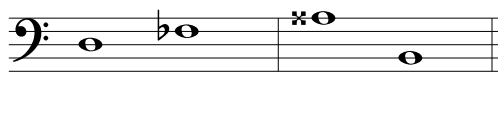
a)  ü5 v7

b)  ü8 k3


c)  ü6 v3

d)  ü5 ü1

e)  v6 ü4

f)  v3 ü7

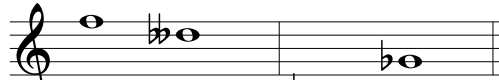
g)  v5 g7

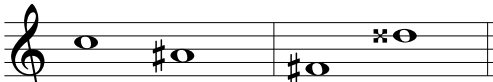
h)  ü6 k2

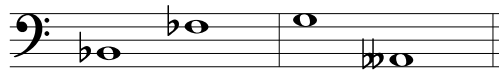
SEITE 29 - FORTSETZUNG

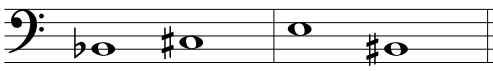
2 Bilde folgende Intervalle:


a)   
ü4↑      v8↓


b)   
ü3↓      k6↑


c)   
v3↓      ü6↑

d)   
v5↑      ü7↓

e)   
ü2↑      v4↓

f)   
ü8↓      v6↑

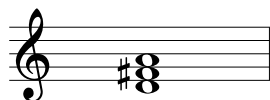
g)   
g6↓      ü4↑

h)   
g3↑      v7↓

# Theoriebuch D2 - Kapitel 6

SEITE 32

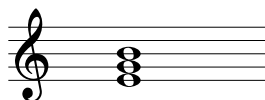
1 Bestimme folgende Dreiklänge:



D-Dur



f-Moll



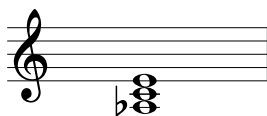
e-Moll



B-Dur



v auf g



ü auf As

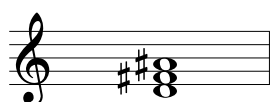


v auf a



H-Dur

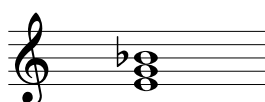
2 Ergänze die fehlenden Töne:



ü auf D



Des-Dur



v auf e



es-Moll



g-Moll



Fis-Dur

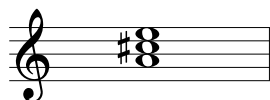


ü auf E

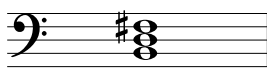


v auf d

3 Bilde folgende Dreiklänge:



A-Dur



h-Moll



v auf f



ü auf Es



v auf b



ü auf A



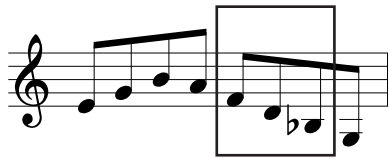
As-Dur



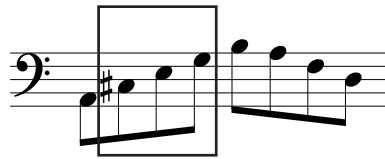
fis-Moll

## Zusammenfassende Aufgaben

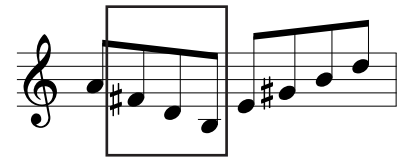
1 Suche im jeweiligen Takt den angegebenen Dreiklang, kennzeichne und benenne ihn:



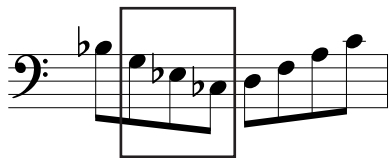
B-Dur



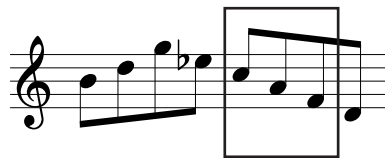
v auf cis



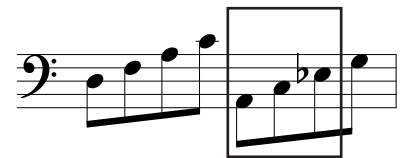
h-Moll



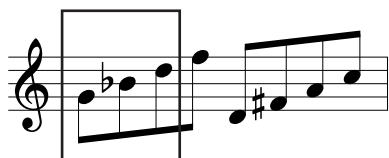
ü auf Ces



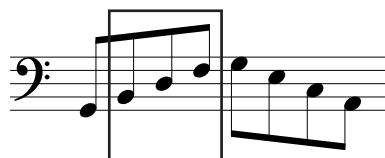
F-Dur



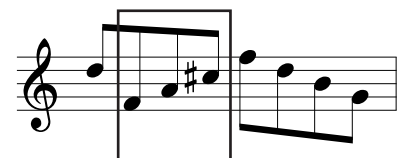
v auf a



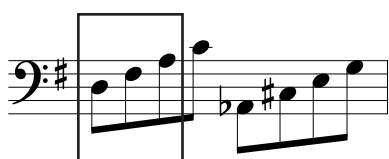
g-Moll



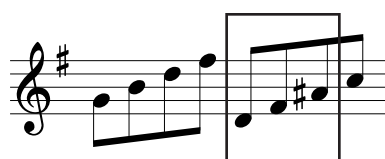
v auf h



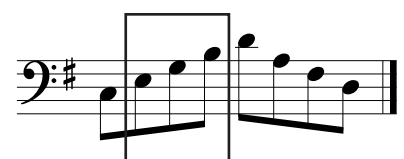
ü auf F



D-Dur

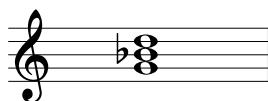


ü auf D

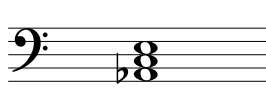


e-Moll

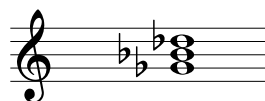
2 Bilde und bestimme folgende Dreiklänge:



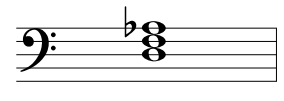
g-Moll



ü auf As



Ges-Dur



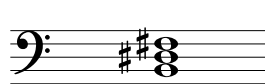
v auf d



des-Moll



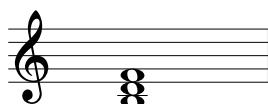
v auf es



H-Dur



ü auf E



v auf h



Fis-Dur



ü auf B

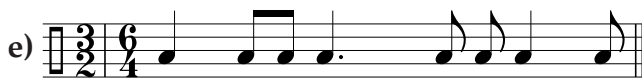


f-Moll

# Theoriebuch D2 - Kapitel 7

## SEITE 35

1 *Erkenne in den folgenden Beispielen die Taktart und notiere sie. Achte auf die Gruppierung der Noten:*



2 In den folgenden Beispielen fehlen Taktstriche. Setze sie an die richtigen Stellen:

a) 

b) 

c) 

d) 

### Zusammenfassende Aufgaben

1 In den folgenden dreitaktigen Rhythmusbeispielen fehlen Taktartangabe und Taktstriche. Finde die Taktart heraus und ergänze sowohl Taktartangabe und Taktstriche an den entsprechenden Stellen:

a) 

b) 

c) 

d) 

e) 

# Theoriebuch D2 - Kapitel 8

SEITE 40


## Zusammenfassende Aufgaben


1 Vervollständige die Takte mit jeweils einer Triole:

a) 

b) 

c) 

d) 

e) 



## SEITE 40 - FORTSETZUNG

2 Vervollständige den ersten Takt mit einer Synkope (mehrere Lösungen möglich), den zweiten Takt mit einer punktierten Note:

a) 

b) 

c) 

d) 

e) 

## Theoriebuch D2 - Kapitel 9

### SEITE 43

1 Ordne den Vortragsbezeichnungen die deutsche Bedeutung zu:

1	prestissimo assai	6	ruhig
2	morendo	3	nach und nach
3	poco a poco	7	gehend mit Bewegung
4	cantabile	9	frei im Vortrag
5	sostenuto	1	äußerst schnell
6	tranquillo	5	gehalten
7	Andante con moto	8	so leise wie möglich
8	pianissimo possibile	2	ersterbend
9	rubato	10	mit Kraft
10	con forza	4	singend

2 Ordne der deutschen Bedeutung die Vortragsbezeichnung zu:

1	feierlich	3	Adagio sostenuto
2	mit Bewegung	5	Allegro non troppo
3	langsam getragen	9	Agitato
4	an Lautstärke abnehmend	7	con fuoco
5	nicht allzu bewegt	2	con moto
6	mit Seele	8	fortepiano
7	mit Feuer	10	grazioso
8	stark betont und sofort leise	4	calando
9	aufgeregt	6	con anima
10	anmutig	1	solemnis

## SEITE 43 - FORTSETZUNG

3 Nenne den entsprechenden Fachausdruck zu folgenden Bezeichnungen:

ohne Pause den folgenden Teil anschließen	=	attacca
entschieden	=	deciso
äußerst lebhaft	=	Vivacissimo
verlöschend	=	smorendo
mit Schmerz	=	con dolore
leidenschaftlich	=	appassionato
sehr langsam	=	Adagio molto
auf gleiche Weise	=	simile

## Theoriebuch D2 - Kapitel 11

### SEITE 47

1 Ordne jeder Epoche einen Komponisten zu:

- |  |   |
|--|---|
| <input type="checkbox"/> 1 Mittelalter | <input type="checkbox"/> 2 Orlando di Lasso     |
| <input type="checkbox"/> 2 Renaissance | <input type="checkbox"/> 6 Paul Hindemith       |
| <input type="checkbox"/> 3 Barock      | <input type="checkbox"/> 1 Léonin               |
| <input type="checkbox"/> 4 Klassik     | <input type="checkbox"/> 5 Robert Schumann      |
| <input type="checkbox"/> 5 Romantik    | <input type="checkbox"/> 3 Antonio Vivaldi      |
| <input type="checkbox"/> 6 Moderne     | <input type="checkbox"/> 4 Ludwig van Beethoven |

2 Schreibe über jede Epoche die Jahreszahl von Beginn und Ende:

900 - 1420	1420 - 1600	1600 - 1750	1750 - 1820	1820 - 1900	nach 1900
Mittelalter	Renaissance	Barock	Klassik	Romantik	Moderne

3 Welche Komponisten gehören zu den aufgeführten Epochen? Kreuze an:

- |  |   |
|--|---|
| <input type="checkbox"/> 1 Mittelalter | <input checked="" type="checkbox"/> Philippe de Vitry       |
|  | <input type="checkbox"/> Joseph Haydn                       |
|  | <input checked="" type="checkbox"/> Francesco Landini       |
| <input type="checkbox"/> 2 Renaissance | <input type="checkbox"/> Arnold Schönberg                   |
|  | <input checked="" type="checkbox"/> Giovanni Gabrieli       |
|  | <input checked="" type="checkbox"/> Hans Leo Haßler         |
| <input type="checkbox"/> 3 Barock      | <input checked="" type="checkbox"/> Johann Sebastian Bach   |
|  | <input checked="" type="checkbox"/> Henry Purcell           |
|  | <input type="checkbox"/> John Cage                          |
| <input type="checkbox"/> 4 Klassik     | <input checked="" type="checkbox"/> Franz Xaver Richter     |
|  | <input type="checkbox"/> Frédéric Chopin                    |
|  | <input checked="" type="checkbox"/> Wolfgang Amadeus Mozart |
| <input type="checkbox"/> 5 Romantik    | <input type="checkbox"/> Heinrich Schütz                    |
|  | <input checked="" type="checkbox"/> Johannes Brahms         |
|  | <input checked="" type="checkbox"/> Franz Liszt             |
| <input type="checkbox"/> 6 Moderne     | <input checked="" type="checkbox"/> Karl Heinz Stockhausen  |
|  | <input checked="" type="checkbox"/> Igor Strawinsky         |
|  | <input type="checkbox"/> Edvard Grieg                       |