

LÖSUNGEN

THEORIE D3

Theoriebuch D3 - Kapitel 1

SEITE 71

1 Nenne die parallele Tonart zu:

As-Dur = **f-Moll**

E-Dur = **cis-Moll**

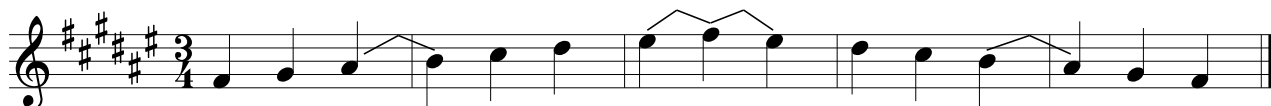
Ges-Dur = **es-Moll**

gis-Moll = **H-Dur**

b-Moll = **Des-Dur**

dis-Moll = **Fis-Dur**

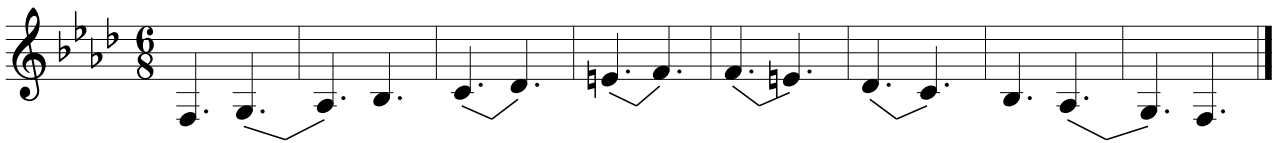
2 Schreibe eine Fis-Dur-Tonleiter im $\frac{3}{4}$ -Takt in Viertelnoten auf- und abwärts. Beginne mit der Note fis¹ und schreibe die höchste Note einmal. Setze Taktstriche und kennzeichne alle Halbtonschritte:



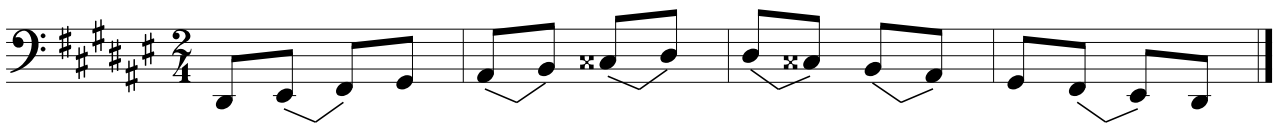
- 3 Schreibe eine Ges-Dur-Tonleiter im $\frac{4}{4}$ -Takt in Achtelnoten auf- und abwärts. Beginne mit der Note Ges und schreibe die höchste Note zweimal. Setze Taktstriche und kennzeichne alle Halbtonschritte:



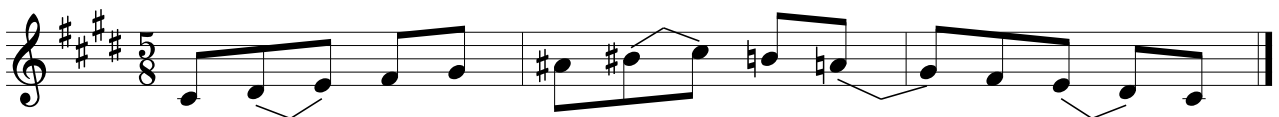
- 4 Schreibe eine harmonische f-Moll-Tonleiter im $\frac{6}{8}$ -Takt in punktierten Viertelnoten auf- und abwärts. Beginne mit der Note f und schreibe die höchste Note zweimal. Setze Taktstriche und kennzeichne alle Halbtonschritte:



- 5 Schreibe eine harmonische dis-Moll-Tonleiter im $\frac{2}{4}$ -Takt in Achtelnoten auf- und abwärts. Beginne mit der Note Dis und schreibe die höchste Note zweimal. Setze Taktstriche und kennzeichne alle Halbtonschritte:



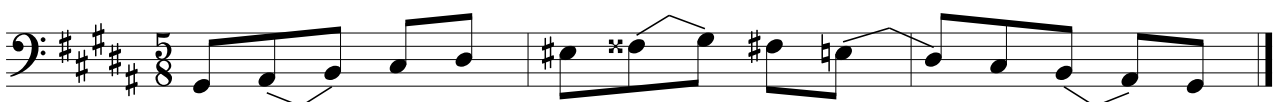
- 6 Schreibe eine melodische cis-Moll-Tonleiter im $\frac{5}{8}$ -Takt in Achtelnoten auf- und abwärts. Beginne mit der Note cis¹ und schreibe die höchste Note einmal. Setze Taktstriche und kennzeichne alle Halbtonschritte:



- 7 Schreibe eine melodische es-Moll-Tonleiter im $\frac{5}{4}$ -Takt in Viertelnoten auf- und abwärts. Beginne mit der Note Es und schreibe die höchste Note einmal. Setze Taktstriche und kennzeichne alle Halbtonschritte:



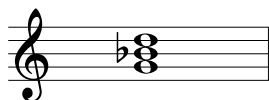
- 8 Schreibe eine melodische gis-Moll-Tonleiter im $\frac{5}{8}$ -Takt in Achtelnoten auf- und abwärts. Beginne mit der Note Gis und schreibe die höchste Note zweimal. Setze Taktstriche und kennzeichne alle Halbtonschritte:



Theoriebuch D3 - Kapitel 2

SEITE 74

1 Bestimme folgende Dreiklänge:



Gm



Bb



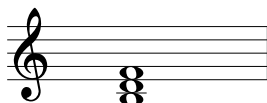
A+



D°



G#



B°



Ab+



Ebm



E+



Fm



C#



A°

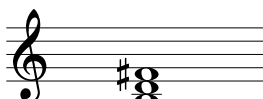
2 Schreibe folgende Dreiklänge:



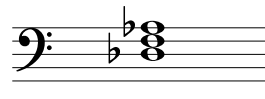
D+



C#°



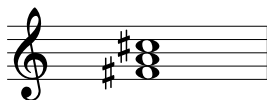
Bm



Db



Gb



F#m



Db+



Ab°



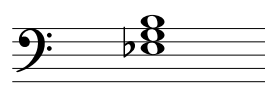
B



G°



Cbm



Eb+

3 Bilde über jedem Ton der As-Dur-Tonleiter einen leitereigenen Dreiklang und bezeichne diesen genau:

A musical staff in bass clef with a key signature of two flats (B-flat and E-flat) and a common time signature (C). The staff contains eight measures, each with a triad. Below the staff, the chords are labeled: A \flat , B \flat m, Cm, D \flat , E \flat , Fm, G $^\circ$, and A \flat .

4 Bilde über jedem Ton der H-Dur-Tonleiter einen leitereigenen Dreiklang und bezeichne diesen genau:

A musical staff in treble clef with a key signature of two sharps (F-sharp and C-sharp) and a common time signature (C). The staff contains eight measures, each with a triad. Below the staff, the chords are labeled: B, C \sharp m, D \sharp m, E, F \sharp , G \sharp m, A \sharp° , and B.

5 Bilde über jedem Ton der harmonischen c-Moll-Tonleiter einen leitereigenen Dreiklang und bezeichne diesen genau:


A musical staff in bass clef with a key signature of two flats (B-flat and E-flat) and a common time signature (C). The staff contains eight measures, each with a triad. Below the staff, the chords are labeled: Cm, D $^\circ$, E \flat^+ , Fm, G, A \flat , B $^\circ$, and Cm.

6 Bilde über jedem Ton der harmonischen cis-Moll-Tonleiter einen leitereigenen Dreiklang und bezeichne diesen genau:

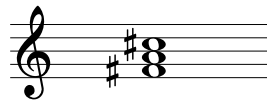
A musical staff in treble clef with a key signature of three sharps (F-sharp, C-sharp, and G-sharp) and a common time signature (C). The staff contains eight measures, each with a triad. Below the staff, the chords are labeled: C \sharp m, D \sharp° , E $^+$, F \sharp m, G \sharp , A, B \sharp° , and C \sharp m.

SEITE 76 - FORTSETZUNG

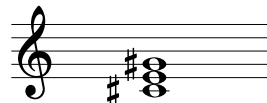
7 Bilde über den angegebenen Stufen einer A-Dur-Tonleiter leitereigene Dreiklänge und bezeichne diese genau:



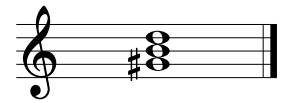
I
A



VI
F#m




III
C#m

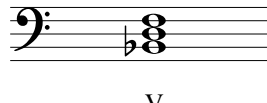


VII
G#°


8 Bilde über den angegebenen Stufen einer harmonischen es-Moll-Tonleiter leitereigene Dreiklänge und bezeichne diese genau:



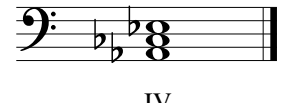
I
Ebm



V
Bb

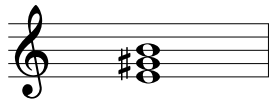


II
F°

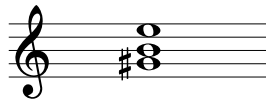


IV
Abm

9 Bilde einen E-Dur-Dreiklang in Grundstellung sowie dessen 1. und 2. Umkehrung:



E

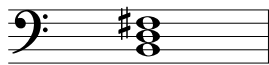


E Sextakkord



E Quartsextakkord

10 Bilde einen h-Moll-Dreiklang in Grundstellung sowie dessen 1. und 2. Umkehrung:



Bm

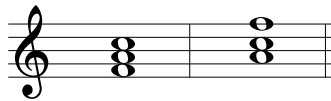


Bm Sextakkord



Bm Quartsextakkord

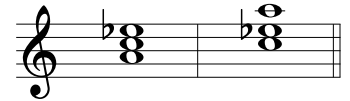
11 Bilde folgende Dreiklänge, im jeweils ersten Takt die Grundstellung, im zweiten Takt die angegebene Umkehrung:



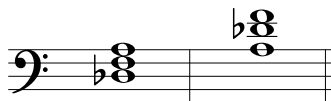
F Sextakkord



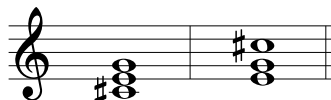
G⁺ Quartsextakkord



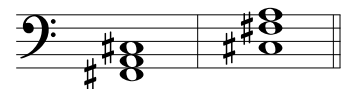
A[°] Sextakkord



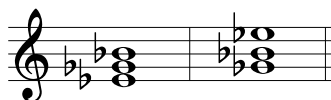
D^{b+} Quartsextakkord



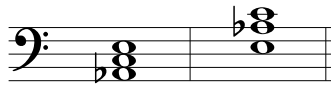
C^{#°} Sextakkord



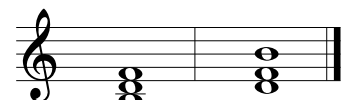
F^{#m} Quartsextakkord



E^bm Sextakkord



A^{b+} Quartsextakkord

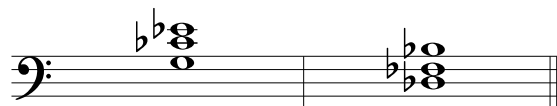


B[°] Sextakkord

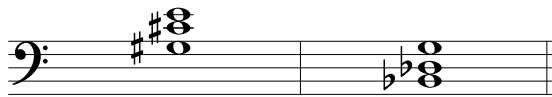
12 Bilde folgende Dreiklänge in ihrer angegebenen Umkehrung:



B^b Sextakkord Dm Quartsextakkord



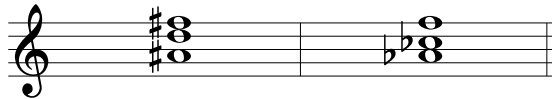
C^{b+} Quartsextakkord B^{b°} Sextakkord



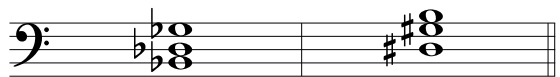
C#m Quartsextakkord G° Sextakkord



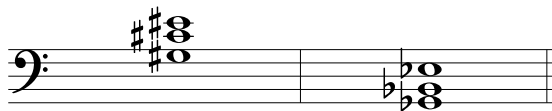
F# Sextakkord E+ Quartsextakkord



D+ Quartsextakkord F° Sextakkord



Gb Sextakkord G#m Quartsextakkord



C# Quartsextakkord Ebm Sextakkord

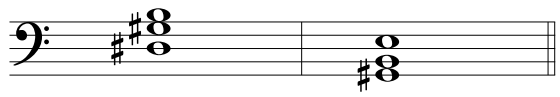


D#° Quartsextakkord A+ Sextakkord

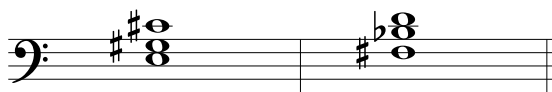
13 Bestimme folgende Dreiklänge:



Bb° Quartsextakkord D+ Sextakkord



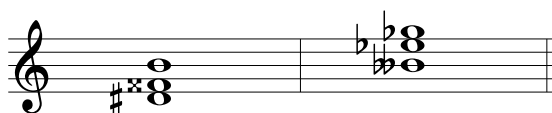
G#m Quartsextakkord E Sextakkord



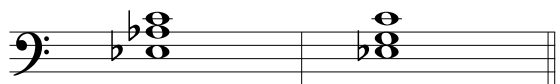
C#m Sextakkord Bb+ Quartsextakkord



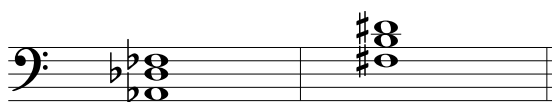
Eb Sextakkord C° Quartsextakkord



B+ Sextakkord Eb° Quartsextakkord



Ab Quartsextakkord Cm Sextakkord



Dbm Quartsextakkord B Quartsextakkord



D° Sextakkord C+ Sextakkord

14 Schreibe folgende Standardkadenzen in Dur:

B-Dur

I IV V I

G-Dur

I IV V I

E-Dur

I IV V I

Des-Dur

I IV V I

15 Schreibe folgende Standardkadenzen in harmonisch Moll. Beachte den Leitton:

h-Moll

I IV V I

d-Moll

I IV V I

gis-Moll

I IV V I

f-Moll

I IV V I

Theoriebuch D3 - Kapitel 3

SEITE 84

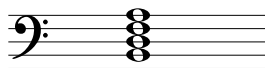
1 Bestimme folgende Septakkorde:



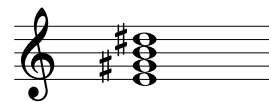
C#°7



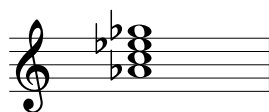
Bbm7



B°7



Emaj7



Ab7



D°7



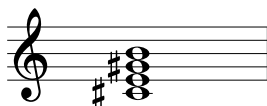
F#m7



G°7



Fmaj7



C#m7

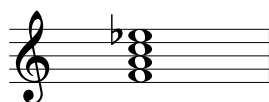


A°7



E°7

2 Bilde folgende Septakkorde:



F7



Dmaj7



G°7



Ebm7



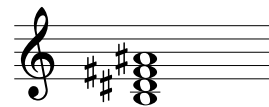
G#°7



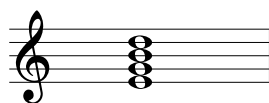
Bb7



A°7



Bmaj7



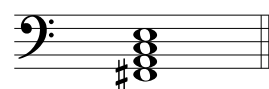
Em7



Gbmaj7

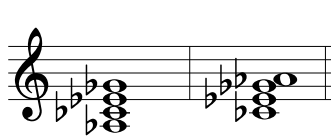


D7

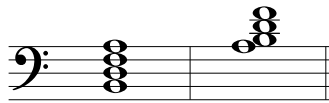


F#°7

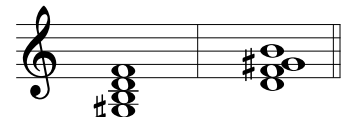
2 Schreibe Septakkorde, im ersten Takt in der Grundstellung und im zweiten Takt in der angegebenen Umkehrung:



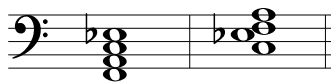
$A\flat m^7$ Quintsextakkord



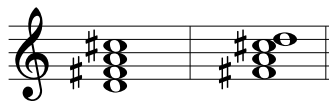
$B^{\circ 7}$ Sekundakkord



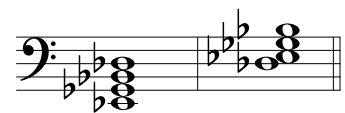
$G\sharp^{\circ 7}$ Terzquartakkord



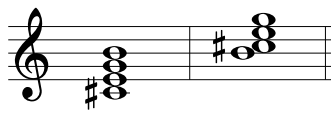
F^7 Terzquartakkord



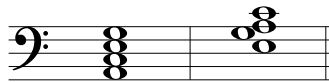
$D^{maj 7}$ Quintsextakkord



$E\flat m^7$ Sekundakkord



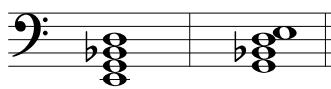
$C\sharp^{\circ 7}$ Sekundakkord



$A m^7$ Terzquartakkord



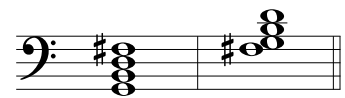
$B\flat^{\circ 7}$ Quintsextakkord



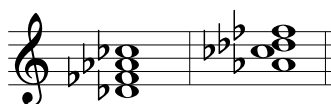
$E^{\circ 7}$ Quintsextakkord



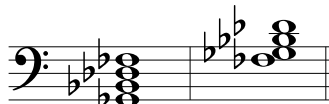
$F\sharp^{\circ 7}$ Terzquartakkord



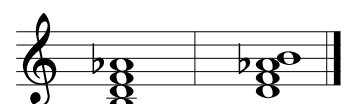
$G^{maj 7}$ Sekundakkord



$D\flat m^7$ Terzquartakkord



$G\flat^7$ Sekundakkord



$B^{\circ 7}$ Quintsextakkord

3 Benenne folgende Septakkorde in ihren Umkehrungen:



$G^{maj 7}$ Terzquartakkord



$B m^7$ Quintsextakkord



$D\sharp^{\circ 7}$ Sekundakkord



$A\flat^7$ Quintsextakkord



$C^{\circ 7}$ Sekundakkord



$D m^7$ Terzquartakkord

Theoriebuch D3 - Kapitel 4

SEITE 90

1 Ergänze im ersten Takt eine Dezimole und im zweiten Takt eine Sextole:



2 Ergänze im ersten Takt eine Triole und im zweiten Takt eine Quintole:



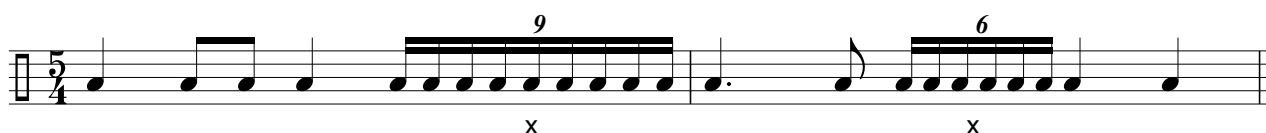
3 Ergänze im ersten Takt eine Quartole und im zweiten Takt eine Duole:



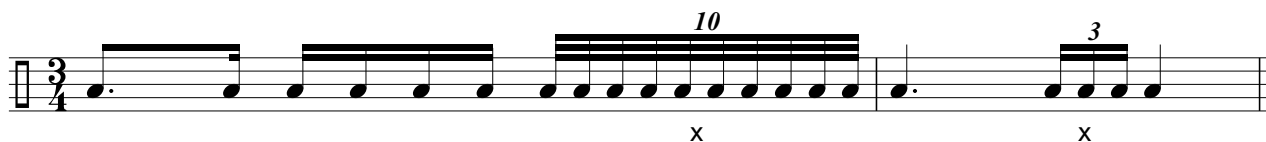
4 Ergänze im ersten Takt eine Quintole und im zweiten Takt eine Septole:



5 Ergänze im ersten Takt eine Novemole und im zweiten Takt eine Sextole:




6 Ergänze im ersten Takt eine Dezimole und im zweiten Takt eine Triole:





Theoriebuch D3 - Kapitel 5


SEITE 93

1 *Erkenne in folgenden Beispielen die Taktart und notiere sie:*

a) 

b) 

c) 

d) 

2 *Finde die Anfangstaktart sowie die folgenden Taktwechsel heraus und notiere sie an den richtigen Stellen (mehrere Lösungen sind möglich):*



3 *In den folgenden dreitaktigen Rhythmusbeispielen fehlen Taktartangabe und Taktstriche. Ergänze diese an den entsprechenden Stellen:*

a) 

b) 

c) 

d) 

e) 

Theoriebuch D3 - Kapitel 6

SEITE 96

1 Benenne folgende Verzierungen:



Kurzer Vorschlag



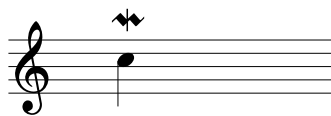
Doppelvorschlag



Doppelschlag



Nachschlag



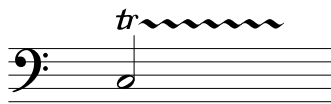
Mordent



Schleifer



Langer Vorschlag

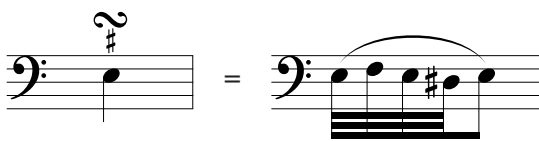


Triller



Pralltriller

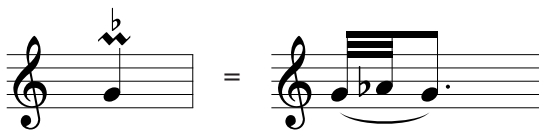
2 Folgende Verzierungen sind im zweiten Takt ausgeschrieben. Notiere jeweils im ersten Takt über der Note bzw. an entsprechender Stelle das dazugehörige Verzierungszeichen und benenne es anschließend:



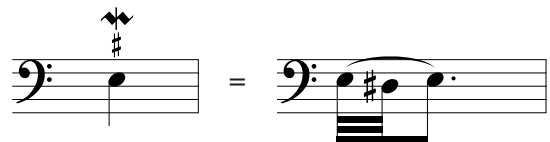
Doppelschlag



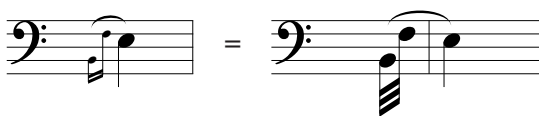
Kurzer Vorschlag



Pralltriller



Mordent



Doppelvorschlag



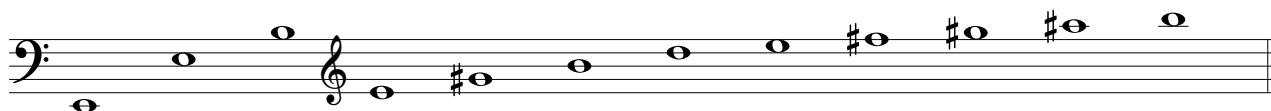
Doppelschlag

Theoriebuch D3 - Kapitel 7

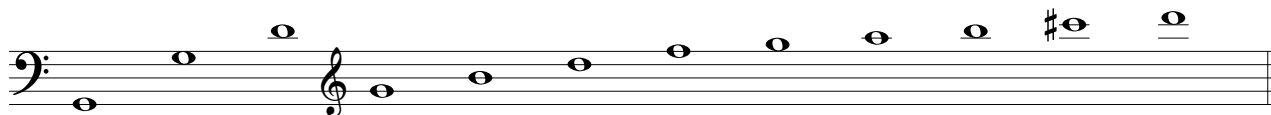
SEITE 98

1 Bilde folgende Naturtonreihen vom angegebenen Grundton bis zum 12. Naturton:

Grundton E:



Grundton G:



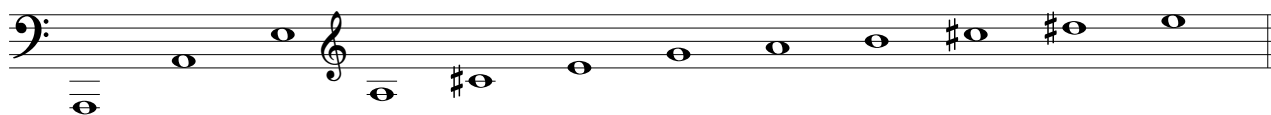
Grundton D:



Grundton B:



Grundton A:



Grundton Es:



Theoriebuch D3 - Kapitel 8

SEITE 100

1 *Transponiere folgende Melodie eine kleine Terz höher:*

The exercise shows two staves of music in common time. The top staff is in C major (one sharp, F#) and contains a melody: C4 (quarter), D4 (quarter), E4 (quarter), F#4 (quarter), G4 (quarter), A4 (quarter), B4 (quarter), C5 (quarter), B4 (quarter), A4 (quarter), G4 (quarter), F#4 (quarter), E4 (quarter), D4 (quarter), C4 (quarter). The bottom staff is in E-flat major (three flats, Bb) and contains the transposed melody: E3 (quarter), F3 (quarter), G3 (quarter), Ab3 (quarter), Bb3 (quarter), C4 (quarter), D4 (quarter), Eb4 (quarter), E4 (quarter), D4 (quarter), C4 (quarter), Bb3 (quarter), Ab3 (quarter), G3 (quarter), F3 (quarter), E3 (quarter).

2 *Transponiere folgende Melodie eine reine Quarte tiefer:*

The exercise shows two staves of music in common time. The top staff is in B-flat major (two flats, Bb) and contains a melody: Bb3 (quarter), C4 (quarter), D4 (quarter), Eb4 (quarter), E4 (quarter), F4 (quarter), G4 (quarter), Ab4 (quarter), Bb4 (quarter), Ab4 (quarter), G4 (quarter), F4 (quarter), E4 (quarter), D4 (quarter), C4 (quarter), Bb3 (quarter). The bottom staff is in F major (one sharp, F#) and contains the transposed melody: F3 (quarter), G3 (quarter), A3 (quarter), B3 (quarter), C4 (quarter), D4 (quarter), E4 (quarter), F#4 (quarter), G4 (quarter), F#4 (quarter), E4 (quarter), D4 (quarter), C4 (quarter), B3 (quarter), A3 (quarter), G3 (quarter), F3 (quarter).

3 *Transponiere folgende Melodie eine große Sexte höher. Notiere im Violinschlüssel:*

The exercise shows two staves of music in common time. The top staff is in B major (two sharps, B#) and contains a melody: B3 (quarter), C4 (quarter), D4 (quarter), E4 (quarter), F#4 (quarter), G#4 (quarter), A4 (quarter), B4 (quarter), A4 (quarter), G#4 (quarter), F#4 (quarter), E4 (quarter), D4 (quarter), C4 (quarter), B3 (quarter). The bottom staff is in G major (one sharp, G#) and contains the transposed melody: G3 (quarter), A3 (quarter), B3 (quarter), C4 (quarter), D4 (quarter), E4 (quarter), F#4 (quarter), G#4 (quarter), A4 (quarter), G#4 (quarter), F#4 (quarter), E4 (quarter), D4 (quarter), C4 (quarter), B3 (quarter), G3 (quarter).

4 *Transponiere folgende Melodie eine kleine Septime tiefer. Notiere im Bassschlüssel:*

The exercise shows two staves of music in common time. The top staff is in B-flat major (two flats, Bb) and contains a melody: Bb3 (quarter), C4 (quarter), D4 (quarter), Eb4 (quarter), E4 (quarter), F4 (quarter), G4 (quarter), Ab4 (quarter), Bb4 (quarter), Ab4 (quarter), G4 (quarter), F4 (quarter), E4 (quarter), D4 (quarter), C4 (quarter), Bb3 (quarter). The bottom staff is in D-flat major (three flats, Dbb) and contains the transposed melody: Dbb3 (quarter), Eb3 (quarter), F3 (quarter), Gb3 (quarter), Ab3 (quarter), Bb3 (quarter), C4 (quarter), Dbb4 (quarter), Eb4 (quarter), Dbb4 (quarter), C4 (quarter), Bb3 (quarter), Ab3 (quarter), Gb3 (quarter), F3 (quarter), Eb3 (quarter), Dbb3 (quarter).

5 *Transponiere folgende Melodie nach E-Dur. Notiere im Bassschlüssel:*

6 *Transponiere folgende Melodie nach F-Dur. Notiere im Violinschlüssel:*

7 *Transponiere folgende Melodie nach A-Dur. Notiere im Bassschlüssel:*

8 *Transponiere folgende Melodie nach Des-Dur. Notiere im Violinschlüssel:*

Theoriebuch D3 - Kapitel 9


SEITE 105

1 Benenne die jeweilige Motiwweiterführung:

Motiv: Bezeichnung: Sequenz



Motiv: Bezeichnung: Krebs



Motiv: Bezeichnung: Augmentation



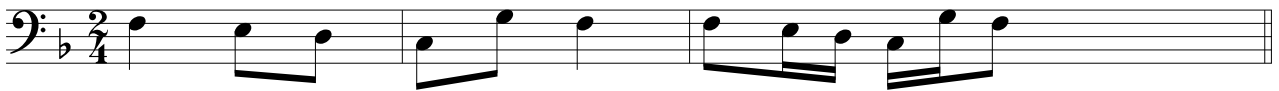
SEITE 105 - FORTSETZUNG

2 Führe die einzelnen Motive weiter:

Spiegelung:



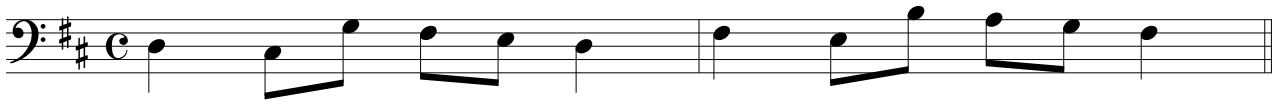
Diminution:



Krebs:



Sequenz: (Lösung nur als Beispiel)



Augmentation:



Theoriebuch D3 - Kapitel 10

SEITE 109

1 Ordne die verschiedenen vokalen und instrumentalen Formen und Gattungen den einzelnen Epochen zu, in denen sie entstanden sind:

<input type="checkbox"/> 1	Barock	<input type="checkbox"/> 2	Klavierlied	<input type="checkbox"/> 5	Ricercar
<input type="checkbox"/> 2	Klassik	<input type="checkbox"/> 6	Zwölftontechnik	<input type="checkbox"/> 4	Rondeau
<input type="checkbox"/> 3	Romantik	<input type="checkbox"/> 1	Monodie	<input type="checkbox"/> 2	Sinfonie
<input type="checkbox"/> 4	Mittelalter	<input type="checkbox"/> 5	Madrigal	<input type="checkbox"/> 6	Orchestermusik
<input type="checkbox"/> 5	Renaissance	<input type="checkbox"/> 4	Minnesang	<input type="checkbox"/> 3	Sinfonische Dichtung
<input type="checkbox"/> 6	Moderne	<input type="checkbox"/> 3	Musikdrama	<input type="checkbox"/> 1	Concerto Grosso

2 Jeder Epoche sind vier vokale- und instrumentale Formen und Gattungen zugeordnet. Kreuze die richtigen an:

<input type="checkbox"/> 1	Klassik	<input type="checkbox"/> Oratorium	<input checked="" type="checkbox"/> Solokonzert
		<input checked="" type="checkbox"/> Oper	<input checked="" type="checkbox"/> Sinfonie
<input type="checkbox"/> 2	Mittelalter	<input checked="" type="checkbox"/> Organum	<input checked="" type="checkbox"/> Gregorianischer Choral
		<input type="checkbox"/> Solokonzert	<input checked="" type="checkbox"/> Minnesang
<input type="checkbox"/> 3	Moderne	<input checked="" type="checkbox"/> grafische Notation	<input checked="" type="checkbox"/> elektronische Musik
		<input checked="" type="checkbox"/> Ballettmusik	<input type="checkbox"/> Oratorium
<input type="checkbox"/> 4	Barock	<input checked="" type="checkbox"/> Kantate	<input type="checkbox"/> Ricercar
		<input checked="" type="checkbox"/> Fuge	<input type="checkbox"/> Rondeau
<input type="checkbox"/> 5	Romantik	<input checked="" type="checkbox"/> Oratorium	<input checked="" type="checkbox"/> Programmmusik
		<input checked="" type="checkbox"/> Musikdrama	<input type="checkbox"/> Madrigal
<input type="checkbox"/> 6	Renaissance	<input checked="" type="checkbox"/> Motette	<input type="checkbox"/> Concerto Grosso
		<input checked="" type="checkbox"/> Variation	<input checked="" type="checkbox"/> Ricercar