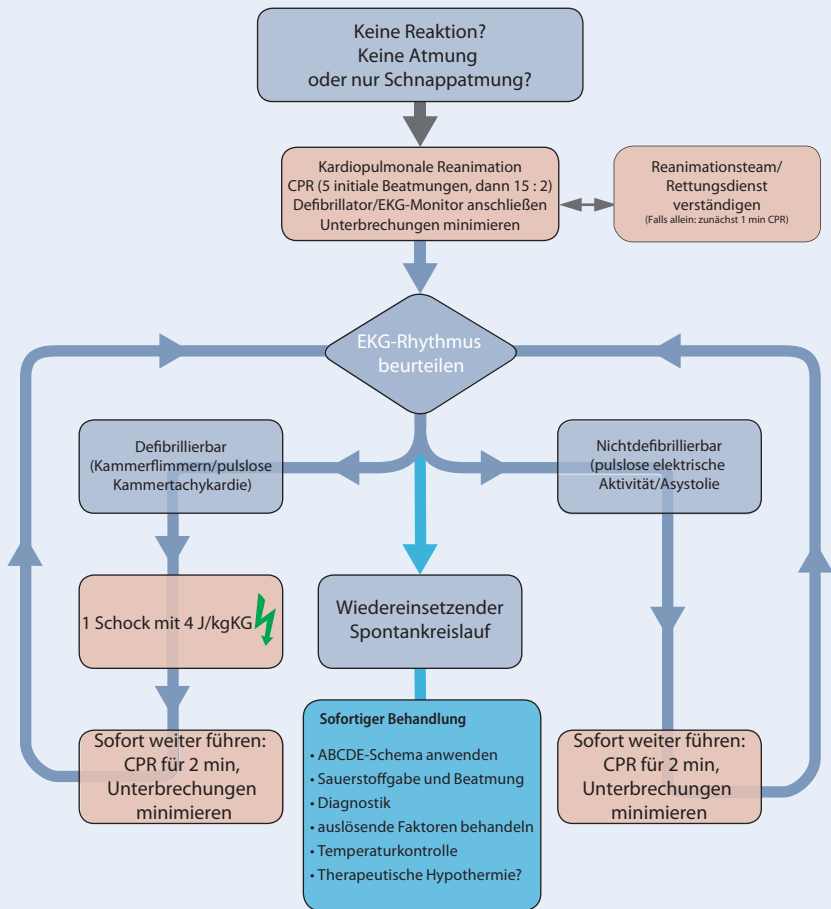


Erweiterte lebensrettende Maßnahmen beim Kind (Paediatric Life Support, PLS)



Während der CPR:

- hochqualifizierte CPR sicherstellen: Frequenz, Tiefe, Entlastung
- Handlungen planen vor CPR-Unterbrechung
- Sauerstoff geben
- Atemwegsmanagement; Kapnographie in Erwägung ziehen
- Herzdruckmassage ohne Unterbrechung, wenn Atemweg gesichert
- Gefäßzugang: intravenös, intraossär
- Adrenalin alle 3-5 min injizieren
- Reversible Ursachen behandeln

Reversible Ursachen:

- Hypoxie
- Hypovolämie
- Hypo-/Hyperkalämie/metabolische Störungen
- Hypothermie
- Herzbeuteltamponade
- Intoxikationen
- Thromboembolie
- Spannungspneumothorax